

第7回 日本乳がん看護研究会のお知らせ

謹啓 皆様におかれましては益々ご清祥のこととお慶び申し上げます。第7回日本乳がん看護研究会を下記の通り開催いたしますので、ご案内申し上げます。皆様の多数のご参加をお待ちしております。

謹白

第7回 日本乳がん看護研究会

会長 小島真奈美（埼玉医科大学国際医療センター）

記

会 期：平成23年10月16日（日）10:30～16:00（10:00開場・受付開始）

会 場：大宮ソニックシティ（〒330-8669 埼玉県さいたま市大宮区桜木町1-7-5）

テーマ：「心と身体をつらさに寄り添う乳がんケア」

プログラム

第1会場 小ホール(2階)

【午前】 教育講演：「進行再発乳がん患者の症状コントロール（仮）」

パネルディスカッション：「そこが知りたい！～つらさに寄り添う乳がんケア～（仮）」

【午後】 ランチョンセミナー（軽食つき）

乳がん看護認定看護師 実践報告

一般演題

第2会場 国際会議室(4階)

【午前】 市民公開講座（一般市民、患者、その家族など対象）

【午後】 一般演題

*なお、本プログラムは、一部変更になることがありますのでご了承ください

【参加費】当日参加費：会員・非会員共に5000円（事前申し込み8月末まで：会員4000円）

【受付】2階 小ホール前

（クロークは4階です。エレベーターの混雑が予測されます。ご容赦ください）

【アクセス】JR「大宮」下車徒歩5分

大宮ソニックシティ HP(URL：<http://www.sonic-city.or.jp>)を参照してください

<第7回日本乳がん看護研究会事務局>

〒261-0014 千葉市美浜区若葉2-10-1

千葉県立保健医療大学健康科学部内 阿部恭子

TEL・FAX 043-272-2927

E-mail info@jabcn.jp

第7回 日本乳がん看護研究会 参加申し込み・演題申し込みのご案内

1. 参加申し込み

[事前申し込み]

参加費: 会 員 4000 円 郵便振替による事前申し込みは、会員のみお受けいたします。
(8月31日振込分まで有効です。9月1日以降は当日扱いとなります)

郵便振替: 口座番号 00110-7-777796 口座名称 日本乳がん看護研究会

ゆうちょ銀行以外の他金融機関からの振込用口座番号: ゆうちょ銀行
〇一九(ゼロイチキュウ)店(019) 当座 0777796 日本乳がん看護研究会

【重要】振込用紙への記載事項: ①会員番号(必ずご記入下さい)、②住所、③氏名、④所属
振込手数料はご負担願います。振込用紙は、1人1枚の使用でお願いします。
なお、研究会当日は必ず振込票控をご持参下さいませようお願いいたします。

[当日受付]

当日 10 時より受付を開始します。参加費は会員・非会員ともに 5000 円となります。

* なお、当日参加の方の事前申し込みは必要ありません。

2. 演題申し込み

1) 一般演題の会場について

今回の一般演題は、ホールおよび 100 名弱程度の会場で開催します。

2) 演題の内容について

実践報告、調査・研究、症例報告など乳がん看護に関すること全般の発表を受け付けます。

3) 発表資格

発表される方は、共同演者も含めて「日本乳がん看護研究会会員」で 2011 年度会費を納入されている方といたします。入会手続き中の方は、その旨を記載して下さい。非会員で発表を希望される方は、7 月 29 日(金)までに入会手続きおよび年会費の振込をおこなって下さい。入会申し込みは HP (<http://www.jabcn.jp/>) の「入会のご案内」を参照してください。

4) 発表演題申し込み期限: (延期しました)6月30日(木)12:00必着

発表を希望される方は、演題申込書を HP (<http://www.jabcn.jp/>) からダウンロードして記入し、第7回日本乳がん看護研究会事務局宛に FAX にてお申し込み下さい。折り返し、申込受領のお知らせをいたします。HP には詳細を 3 月上旬に掲載予定です。

5) 抄録締め切り: (延期しました)7月20日(水)必着

抄録は A4 用紙 1 枚です。抄録作成方法は HP (<http://www.jabcn.jp/>) を参照して下さい。

演題申し込み先: 第7回日本乳がん看護研究会事務局

〒261-0014 千葉県美浜区若葉 2-10-1

千葉県立保健医療大学健康科学部内 阿部恭子

TEL・FAX 043-272-2927

E-mail info@jabcn.jp

第7回日本乳がん看護研究会 演題申込書

この用紙を下記事務局まで FAX にてご送信ください。平成23年6月30日(木)12:00必着です。

FAX 送信先 ⇒ 043-272-2927

〒261-0014 千葉県美浜区若葉 2-10-1
千葉県立保健医療大学健康科学部内
第7回 日本乳がん看護研究会事務局
阿部恭子 行

1. 演題名：

2. 発表者・共同研究者：

全員お書き下さい（記入もれのないようご確認ください）。演題を申し込まれる方は、共同研究者も含めて本研究会の会員、または、入会手続き中の方であることを要します。入会手続きについては、日本乳がん看護研究会のホームページ（<http://www.jabcn.jp>）をご参照下さい。手続き中の場合は、手続き中と記入して下さい。注）演題は未発表のものに限ります。

会員番号	ふりがな 氏名	所属
発表者		
共同研究者		

3. 発表者あるいは申込者 連絡先：（勤務先 ・ 自宅）いずれかに○をつけて下さい。
氏名：

住所：〒

TEL: FAX: e-mail:

第7回 日本乳がん看護研究会 抄録作成要領

演題申し込みをされた方は、以下に従って抄録を作成し、締め切り日までに、下記の第7回日本乳がん看護研究会事務局まで、郵送してください。

1. ワードプロソフトはMicrosoft Wordを使用し、抄録作成方法の<記入例>にならって作成してください。
2. 字体はMS明朝とします。ポイント数、用紙のマージンなどは記入例にならって指示通りに設定してください。抄録原稿はそのまま印刷しますので、用紙のマージン設定に関しては必ず指示通りをお願いします。抄録原稿を折らないでください。
3. 発表者を筆頭に記入し、発表者には氏名の前に○をつけてください。
4. 要旨は、40字×30行以内にまとめてください。図表もその範囲内に入れてください。
(抄録の作成方法を遵守のうえ、字数オーバーにならないようにご確認ください。)
5. 抄録原稿はそのまま印刷しますので、必ず誤字脱字をチェックしご提出ください。
6. 抄録の原本1部と、氏名・所属を除いた抄録(査読用)を2部、合計3部を送ってください。

抄録締め切り日 7月20日(水)必着

〒261-0014
千葉県千葉市美浜区若葉2-10-1
千葉県立保健医療大学健康科学部内

第7回日本乳がん看護研究会 事務局

<抄録の作成方法(記入例)>

2cm

3cm

タイトル
12ポイント

センチネルリンパ節生検および乳房温存術を受けた乳がん患者が抱く
再発への不安について
～術前および術後のアンケート調査から～

2.5cm

5cm

氏名・所属
10.5ポイント

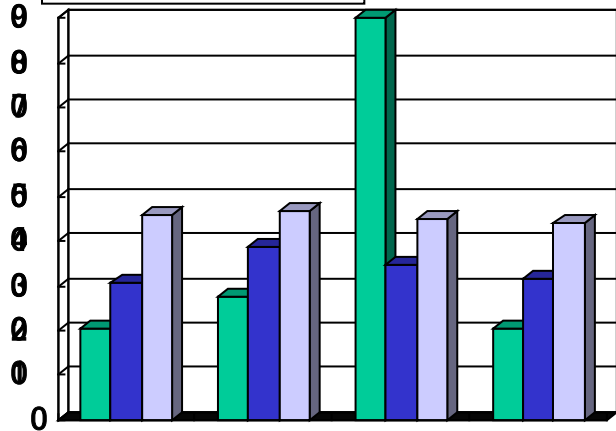
○東京花子、千葉菜花 (東都大学附属病院)
(発表者氏名の前に○をつけてください)

要旨
10.5ポイント
40字×30行

<目的>センチネルリンパ節生検を受ける乳がん患は、.....

図表は枠内に入れる

3cm



2.5cm

2.5cm